

HOJA DE CONSEJOS DE PERFIL PROFESIONAL

Disenada para que completar el perfil sea mas atractivo.



Empezar



Empieza por escuchar, aprender y generar confianza.

Apenas se estan conociendo. En lugar de concentrarse en el papeleo, repase y memorice las preguntas importantes que debe hacer antes de la reunion. Si es necesario, lleve una libreta pequena para tomar notas y ofrezcase a compartirlas con la persona. Escuche informacion sutil relacionada con el empleo/educacion para mantener la conversacion enfocada. **Reunase fuera de la oficina para aprender lo mas!**

1. Comience donde está la persona y vaya a su ritmo.
2. Escucha con apertura y curiosidad *la historia de la persona*.
3. Utilice preguntas abiertas para descubrir detalles
4. Pregunte quién, qué, dónde, cuándo, cómo (no por qué).
5. Use preguntas para guiarse, pero evite interrumpir.
6. Sé hospitalario: ayuda a la persona a sentirse cómoda.
7. Ideas sobre dónde reunirse (pregunte primero a la persona): Biblioteca, cafetería, lavandería, parque, librería, universidad, vestíbulo de hotel.

RECOPILANDO INFORMACION

Esta bien no saber todo de inmediato; los detalles llegan con el tiempo.

Ayuda! Nunca lograre hacer esto!

- Utiliza la informacion existente para completar el formulario.
- Pide informacion a los gestores de cuidados, terapeutas, psiquiatras, consejeros de Rehabilitacion Vocacional, companeros y miembros de la familia (con permiso).
 - Si no hay equipo, pide permiso para hablar con personas quien conozcan a la persona.

- Programe tiempo cada dia para seguir haciendolo. Agregar informacion a los perfiles hasta que se complete.
- Tener el objetivo de aprender al menos tres cosas nuevas sobre la persona con cada reunion.
- Mantenga vivo el perfil usandolo y agregando nueva informacion a medida que se descubre con el tiempo.
 - Comparta las adiciones con los solicitantes de empleo y pongalas en el expediente clinico.

MAS RECURSOS:

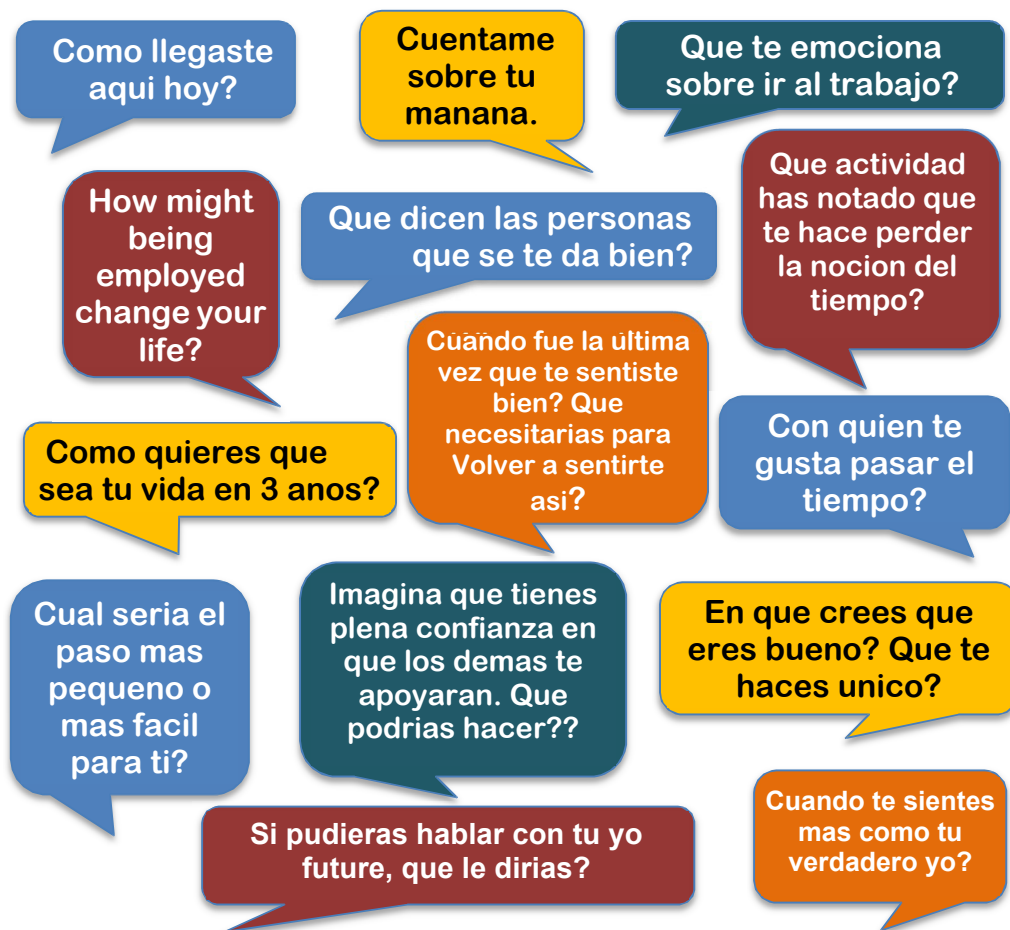
<https://ipsworks.org>

BENEFICIOS DEL PERFIL

- Descubre pasiones, intereses y fortalezas
- Guiar elecciones laborales y metas educativas
- Identifica preferencias de divulgación
- Identifica personas de apoyo a involucrar
- Muestra historial laboral
- Ilumina los apoyos necesarios
- Informa sobre planes útiles de búsqueda de empleo y seguimiento
- Facilita la lluvia de ideas en la supervisión

CONSEJOS BASICOS PARA EMPEZAR

PREGUNTAS PARA INVOLUCRAR A LOS SOLICITANTES DE EMPLEO



Mostrar creencia. Resaltar posibilidades.

Desarrolla tus propias preguntas creativas que demuestren confianza en la persona y en las posibilidades.



Conduce a las personas hacia el future hacienda preguntas que **energicen** e **inspiren esperanza**.

Enfocarse demasiado en el pasado puede retrasar a las personas y puede volverse aburrido.



Los pasos de accion aumentan la esperanza, la confianza y el involucracion.

Recopilar informacion mientras se esta activo en la comunidad.

Desarrollar y revisar los pasos de accion en cada reunion.

Reunanse tan frecuentemente como sea posible para mantener el impulso.

- ▶ **Completa el perfil** dentro de las **primeras semanas** de reunirte con una nueva persona.
- ▶ **Explica que las diversas preguntas** que se hacen son utiles para entender los intereses, fortalezas, singularidad, cultura y experiencias de la persona. Las respuestas **ayudan a planificar juntos** el mejor trabajo.



- ▶ **DIVULGACION:** **Recuerda explicar** que la persona puede decidir si el especialista de IPS contactara a los empleadores en nombre del buscador de empleo, y esta **decision se puede cambiar** en cualquier momento.